

インストール手順書

- BizSTATION 電子証明書用IC カード(以下、IC カード)を利用するには、IC カード用ドライバ(ソフト)の『三菱電子署名ソフトウェアMistyGuard®<TrustSigner®>認証拡張セット(以降、TrustSigner)』をご使用になるパソコンにインストールする必要があります。
- 本インストール手順書にはTrustSigner のダウンロード／インストール方法が記載されていますので、ダウンロードの前に必ずご覧の上、記載内容にしたがってダウンロード／インストールを行ってください。
- 本手順書で示す操作画面は、Windows のバージョンや設定によりデザインが異なる場合があります。

<ICカード用ドライバ>

プログラム名	: MistyGuard®<TrustSigner®>認証拡張セット
版名	: 4.01
作成年月	: 2022年12月
著作権者	: 三菱電機インフォメーションシステムズ株式会社

- 本インストール手順書は、MistyGuard®<TrustSigner®>認証拡張セットのインストール手順を記載した「MITSUBISHI ソフトウェアご使用の手引」を抜粋・修正したものです。
- MistyGuard®は、三菱電機株式会社の登録商標です。
- TrustSigner®、SignedPDF®は、三菱電機インフォメーションシステムズ株式会社の登録商標です。
- Microsoft®、Windows®は、米国Microsoft Corporation の米国およびその他の国における登録商標です。
- Intel®、Pentium®は、米国 Intel Corporation の登録商標です。
◇ その他、会社名及び製品名は、各社の商標及び登録商標です。

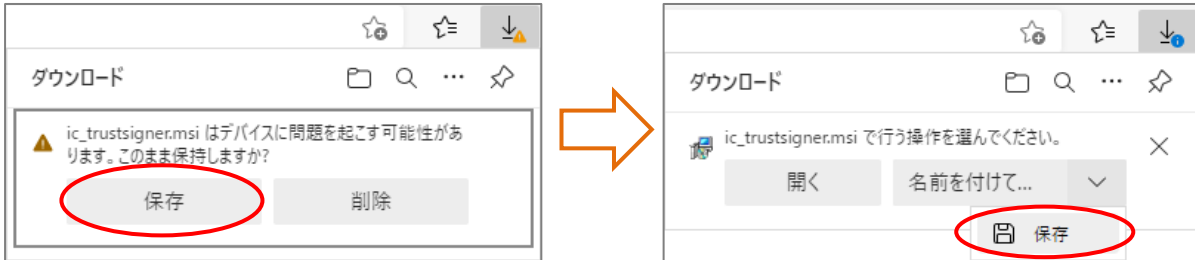
ICカード用ドライバ(ソフト)のインストール

<ダウンロードの前に>

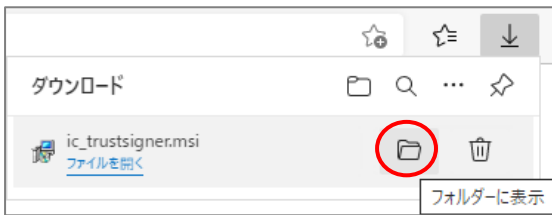
- 管理者権限(Administrators権限)のあるユーザーでログオンしてください。
- 起動している他のアプリケーションを全て終了させてください。
- 本ソフトをインストールする前に、現在ご利用いただいているICカード用ドライバのアンインストールを行う必要はございません。本インストールプログラムが、自動的に新規インストールかアップグレードインストールかを判別し、設定(現在、使用しているICカードリーダードライバ)の引継ぎ等の処理を行います。
- 既にICカードをご利用中の場合、ICカード用ドライバの最新バージョンをインストールしてください。

<ダウンロード>

- ① 「BizSTATION 電子証明書用ICカードドライバ(ソフト)のダウンロード」画面の「ICカード用ドライバ」(リンク)をクリックします。
- ② 以下のような表示がされるので、「保存」ボタンを押します。



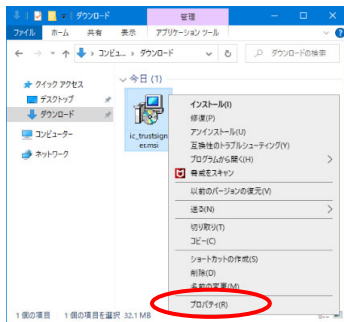
- ③ ダウンロードが完了したら、「フォルダーに表示」ボタンを押します。



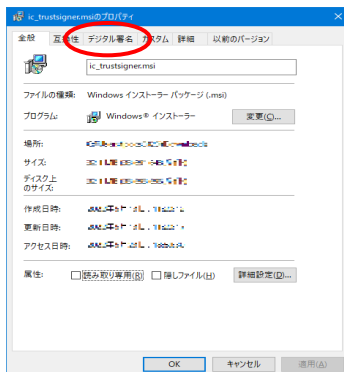
以上でダウンロードは完了です。

<インストール>

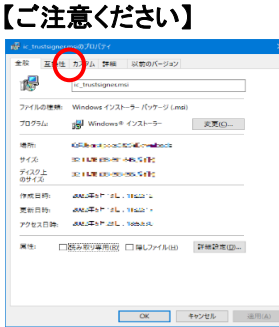
- ① ダウンロードしたファイルを右クリックし、「プロパティ」を選択します。



- ② 「プロパティ」画面が表示されますので、「デジタル署名」タブを選択します。

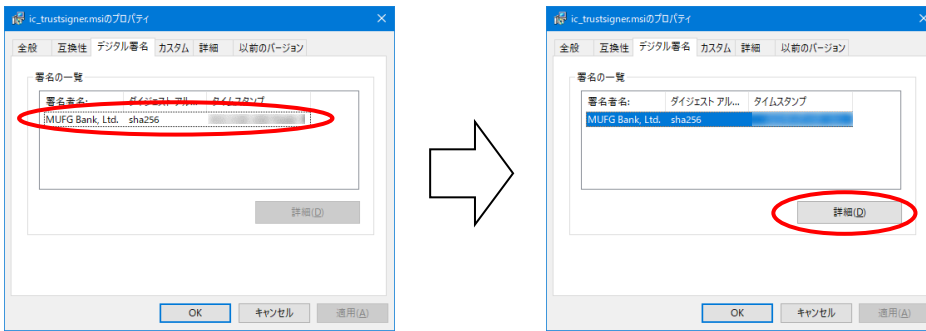


【ご注意ください】

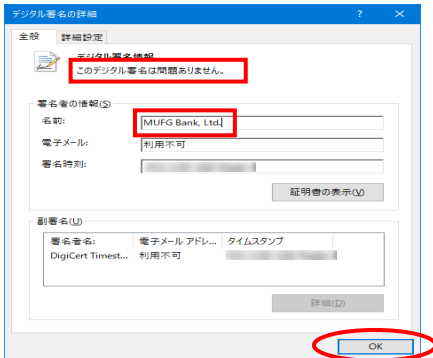


「デジタル署名」タブが無い場合は、正しいインストーラーではありませんので、実行しないでください。

- ③ 「署名の一覧」より署名を選択し「詳細」ボタンを押します。



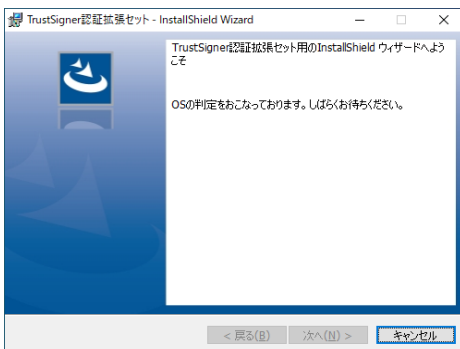
- ④ 「デジタル署名情報」に「このデジタル署名は問題ありません。」と表示されていることおよび、「署名者の情報」欄の名前が、「MUFG Bank, Ltd.」となっていることを確認し、「OK」ボタンを押します(「プロパティ」画面が表示されていたら、「OK」ボタンを押して閉じます)。



【ご注意ください】

デジタル署名に問題があったり、署名者の情報が異なっている場合は、正しいインストーラではありませんので、インストールは実施せず、ファイルを削除後、再度ダウンロードを実施してください。

- ⑤ ダウンロードしたファイルをダブルクリックします。(OS判定画面が表示されますのでしばらくお待ちください。)

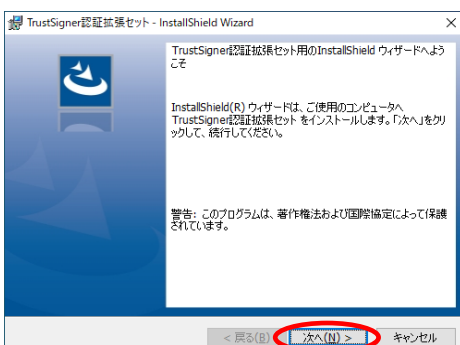


※環境によっては2、3分程度時間が掛かる場合があります。

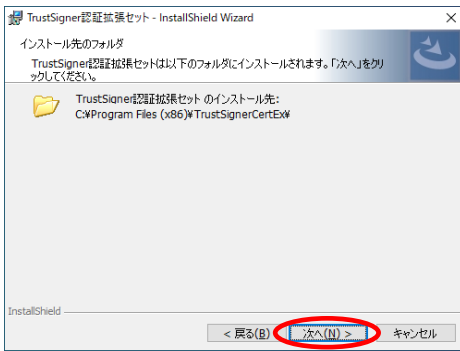
- ⑥ ユーザーアカウント制御画面が表示されたら確認済みの発行元が「MUFG Bank, Ltd.」と表示されている事を確認のうえ、「はい」を押します。



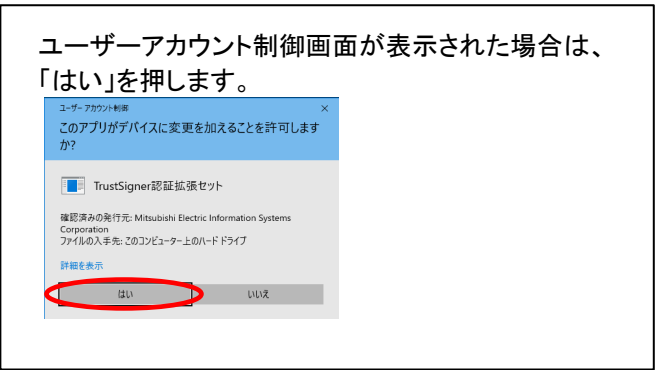
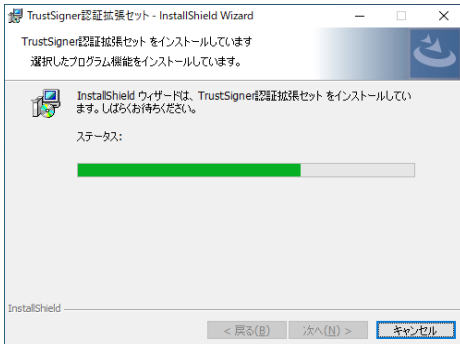
- ⑦ インストーラが起動し、以下画面が表示されたら、「次へ」ボタンを押します。



⑧ 「インストール先のフォルダ」画面が表示されるので、インストール操作を続行する場合は、「次へ」ボタンを押します。

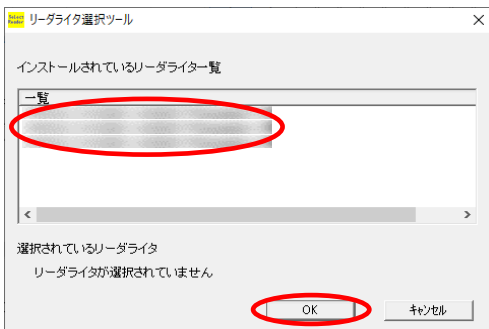


⑨ インストール進捗状況画面が表示されます。(しばらくお待ちください。)



⑩ インストールが完了すると「リーダライタ選択ツール」画面が表示される場合があるので、ご使用のICカードリーダライタ(下表をご参照ください)を選択し、「OK」ボタンを押します。

※表示されない場合は手順⑪へ進んでください。

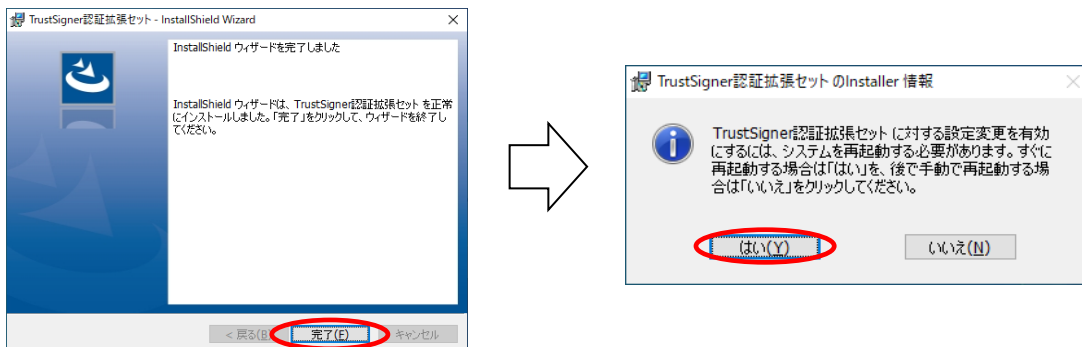


ICカードリーダライタ機種名	一覧表示名
ACR39-NTTCom	ACS ACR39U ICC Reader 0
CLOUD2700-NTTCom	Identive CLOUD 2700 R Smart Card Reader 0
SCR3310-NTTCom	SCR3310-NTTCom Smart Card Reader 0
RW-5100(または)ADR-RW5100	SHARP RW5100USB 0

もし画面上しばらく変化がないようでしたら、タスクバーに「リーダライタ選択ツール」が表示されていないかご確認ください。表示されていた場合「リーダライタ選択ツール」を選択し、次の操作手順に移ってください。(誤ってインストール進捗状況画面の「キャンセル」ボタンを押さないようご注意ください。)



- ⑪ インストール完了画面が表示されたら「完了」ボタンを押すと、再起動確認画面が表示されます。
今すぐパソコンを再起動する場合は「はい」を押してください。パソコンが再起動します。
(後で再起動する場合は「いいえ」を押してください。「いいえ」を押した場合は、後で再起動を行ってください。)



※保存したICカード用ドライバのインストーラは削除してください。
(ファイル名 ic_trustsigner.msi)

Microsoft Edge、Google Chromeでご利用いただくには、引き続き「証明書発行用拡張機能」の追加(次ページ)が必要です。

TrustSigner認証拡張セット証明書発行用拡張機能の追加

<拡張機能追加の前に>

- Microsoft Edge (IEモード)をご利用の場合は本拡張機能の追加は不要です。

<拡張機能の追加>

Microsoft Edgeをご利用の場合

- ① ブラウザを開き、以下のURLにアクセスします。
<https://chrome.google.com/webstore/detail/bfnccahjmdnbicnlmhfhnfnfkbilgkkaf>
- ② 下記画面が表示されますので、「Chromeに追加」ボタンを押します。
※ご利用のブラウザがMicrosoft Edgeでも「Chromeに追加」ボタンを押してください。

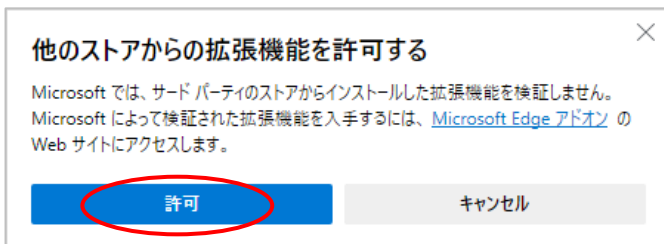


Microsoft Edgeで上記画面を開くと「Chromeに追加」ボタンが表示されていないことがあります。この場合は以下の手順で「Chromeに追加」ボタンを表示できます。

- ① 「他のストアからの拡張機能を許可する」を押す。



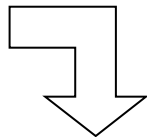
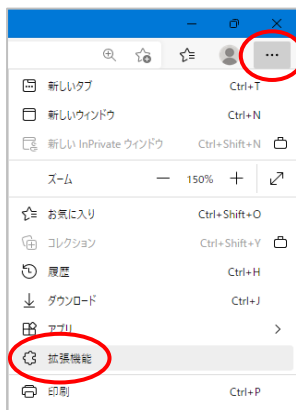
- ② 確認ダイアログが表示されるので、内容を確認し、「許可」ボタンを押す。



- ③ 確認画面が表示されますので、「拡張機能の追加」ボタンを押します。



- ④ ブラウザの「…」より「拡張機能」を選択し、「インストール済の拡張機能」に「TrustSigner認証拡張セット証明書発行用拡張機能」が追加されて、有効になっていることを確認します。



拡張機能が追加されると、アドレスバーの横にアイコンが追加されます。
(ブラウザの設定によっては表示されないこともあります)



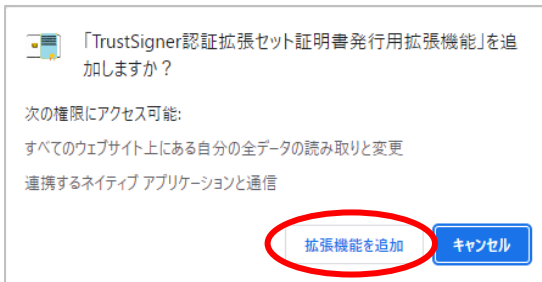
Google Chromeをご利用の場合

① ブラウザを開き、以下のURLにアクセスします。
https://chrome.google.com/webstore/detail/bfncchajmndbicnlmhfnhfkbilgkaf

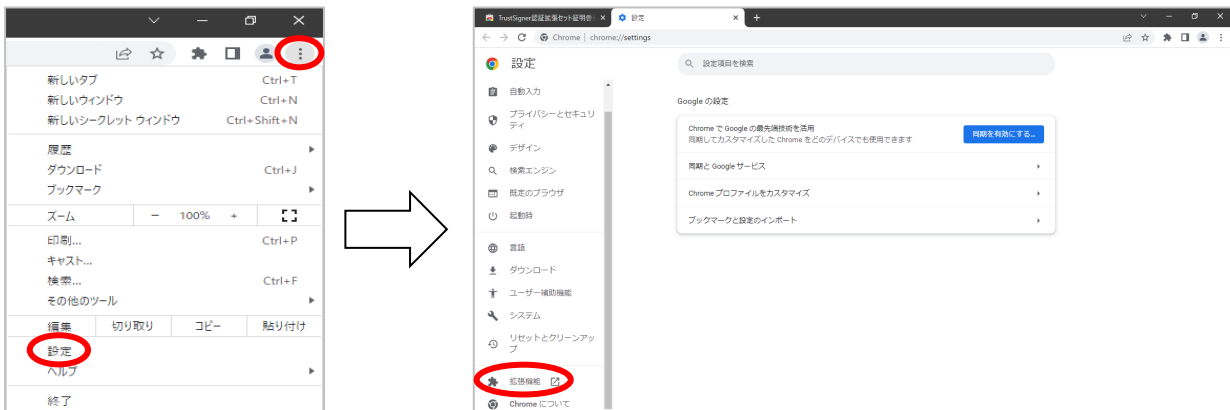
② 下記画面が表示されますので、「Chromeに追加」ボタンを押します。



③ 確認画面が表示されますので、「拡張機能の追加」ボタンを押します。



④ ブラウザの「:」より「設定」を選択します。表示された画面で「拡張機能」を選択します。「TrustSigner認証拡張セット証明書発行用拡張機能」が追加されて、有効になっていることを確認します。



以上で、ICカード用ドライバ(ソフト)のインストールは完了です。